











# ENTWICKLUNGEN IN DER GRUNDSICHERUNG UND AM ARBEITSMARKT - DEZEMBER 2017 -



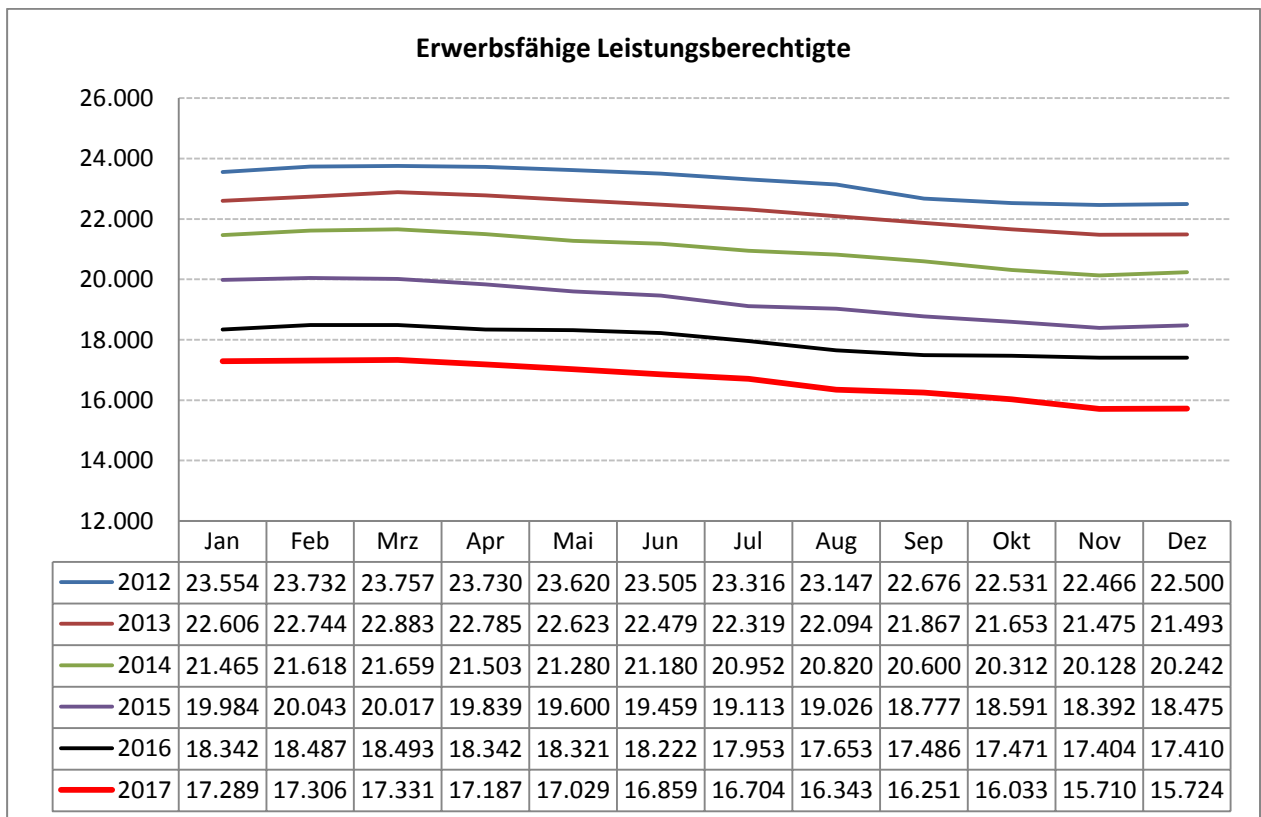
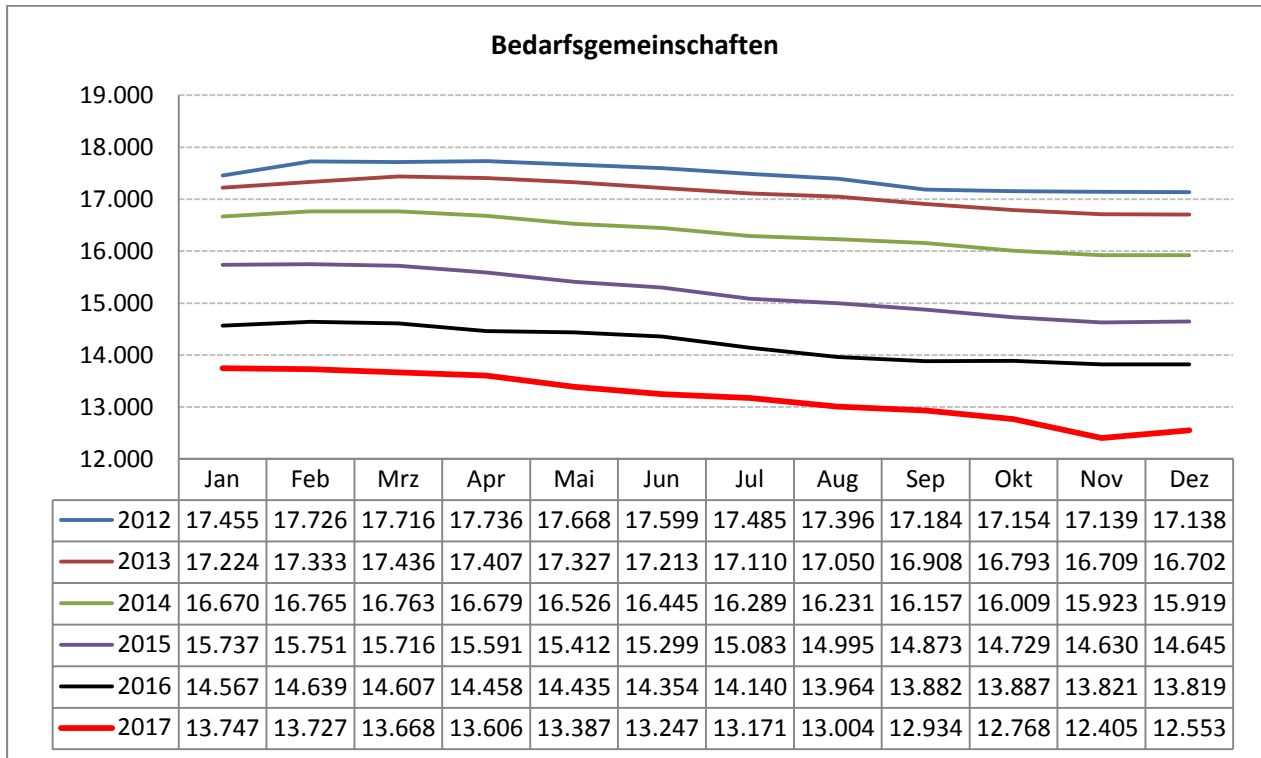
## 1. Leistungsempfänger SGB II

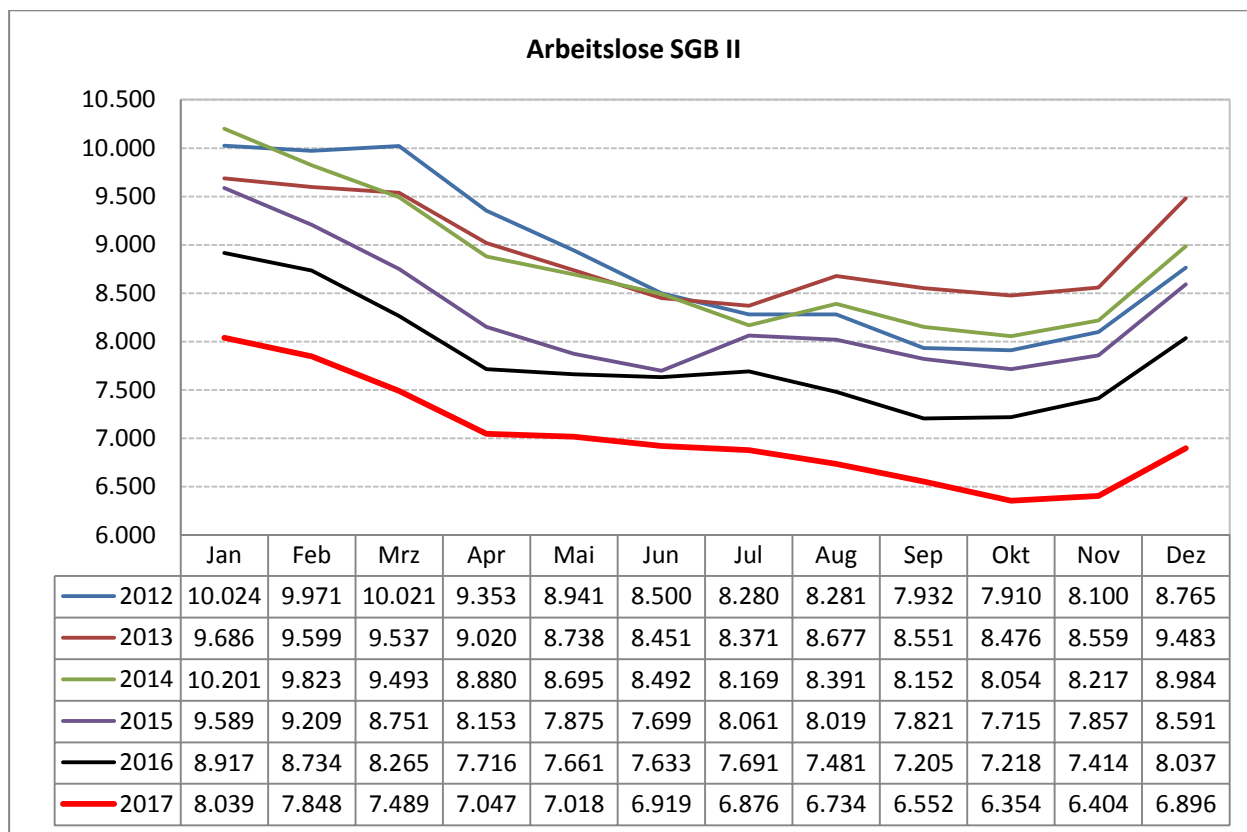
Veränderung gegenüber dem Vormonat in %		Dezember 2017	Veränderung gegenüber dem Vorjahr in %	
+0,4		Bedarfsgemeinschaften 12.553		-9,2
+0,8		Erwerbsfähige Leistungsberechtigte 15.724		-9,7
+4,0		Nicht Erwerbsfähige Leistungsberechtigte 4.939		-3,2

## 2. Bestandsentwicklung Arbeitslosenzahlen SGB II

Veränderung gegenüber dem Vormonat in %		Dezember 2017	Veränderung gegenüber dem Vorjahr in %	
+7,7		Arbeitslose SGB II 6.896		-14,2
+0,5		Arbeitslose Jugendliche von 15 bis unter 25 Jahre SGB II 184		-2,1
+13,1		Arbeitslose 55 Jahre und älter SGB II 1.367		-13,9
+1,4		Arbeitslose Alleinerziehende SGB II 820		-14,6
+4,8		Ausländer SGB II 374		+6,3

### 3. Schaubilder





#### 4. Aktuelle Themen und Informationen

##### Wichtige Änderungen in der Grundsicherung - Ab 1. Januar 2018 Erhöhung der Regelbedarfsstufen

Nachdem der Bundesrat am 3. November 2017 einer Regierungsverordnung zur Fortschreibung der Hartz-IV-Sätze zugestimmt hat, tritt zum 1. Januar 2018 die Erhöhung der Regelbedarfsstufen in der Grundsicherung in Kraft. Ein alleinstehender Erwachsener erhält ab Januar monatlich 416 Euro Grundsicherung, 2017 waren es 409 Euro. Die Regelbedarfssätze für die im Haushalt lebenden Partner und Kinder als Mitglieder der Bedarfsgemeinschaft steigen anteilig. Die Regelbedarfe erhöhen sich insgesamt um jeweils 1,63 %.

#### 5. Ausblick Januar 2018

##### 30. Januar 2018 Pressegespräch: Info-Punkt Calbe

Der Betriebsleiter des Jobcenters, Herr Holz, wird in dem Vor-Ort-Termin die Bedeutung der Info-Punkte des Jobcenters Salzlandkreis als zusätzliche Anlaufstelle für Leistungsberechtigte aus dem ländlichen Raum erläutern und auf das Zusammenspiel mit den Hauptstandorten des Jobcenters Salzlandkreis eingehen. Zudem wird ein direkter Einblick in die Arbeitsabläufe der Info-Punkte, an denen zu den Öffnungszeiten je ein Mitarbeiter aus dem Service und ein Leistungssachbearbeiter die Anliegen der Kunden aufnehmen, gewährt. Am Termin wird voraussichtlich auch Sven Hause, Bürgermeister der Stadt Calbe, teilnehmen.

---

31. Januar 2018 Sitzung des Betriebsausschusses des Jobcenters Salzlandkreis

Die erste Sitzung des Betriebsausschusses „Jobcenter Salzlandkreis“ findet im neuen Jahr am 31. Januar um 17:00 Uhr statt.

Im aktuellen Berichtsmonat weist die Bundesagentur für Arbeit immer vorläufige hochgerechnete Werte (Leistungsempfänger) aus. Erst nach drei Monaten Wartezeit stehen die endgültigen Daten fest.

Quelle: Daten der Bundesagentur für Arbeit